

# Hechos de Género

## Política Pública para la Igualdad de Género de las Mujeres Urbanas y Rurales

de Medellín



### AUTONOMÍA ECONÓMICA

En Colombia

**89.5 %**

de las mujeres invierte 7.14 horas al día en trabajo doméstico y del cuidado no remunerado.

Dane – Enut, 2016-2017

En Medellín

**1 hora**

de trabajo doméstico, disminuye en 2,3 % las posibilidades de acceso al mercado laboral.

EAFIT, 2017

En Medellín

**11.9 %**

es la tasa de desempleo en mujeres en 2017, superior a la de los hombres que fue de 8,4 %.

Gran encuesta integrada DANE 2017



Alcaldía de Medellín  
**Cuenta con vos**

# Hechos de Género

## Política Pública para la Igualdad de Género de las Mujeres Urbanas y Rurales

de Medellín



### AUTONOMÍA ECONÓMICA

En Medellín

**17 %**

fue la Tasa de Desempleo de las mujeres durante la crisis económica mundial del 2009.

Dane, 2009



En Medellín **16 %**

es la brecha salarial entre hombres y mujeres. Esto significa que el salario promedio de las mujeres es el 84,2 % de los hombres ocupados.

MCV, 2017

En Medellín

**42 %**

de las mujeres no tiene afiliación al sistema de pensiones.

MCV, 2017



Alcaldía de Medellín  
**Cuenta con vos**

# Hechos de Género

## Política Pública para la Igualdad de Género de las Mujeres Urbanas y Rurales

de Medellín



### AUTONOMÍA ECONÓMICA



En Medellín  
**45 %**

de las mujeres que ahorran lo hace “debajo del colchón o en la alcancía de la casa”.

Invamer, 2016

En Medellín  
**73 %**

de las mujeres afirma que después de cubrir los gastos no le queda dinero para ahorrar.

Invamer, 2016



Alcaldía de Medellín  
**Cuenta con vos**

# Hechos de Género

## Política Pública para la Igualdad de Género de las Mujeres Urbanas y Rurales

de Medellín



### EDUCACIÓN

En Colombia  
**32.3 %**

de 6.227 rectores de colegios oficiales son mujeres.

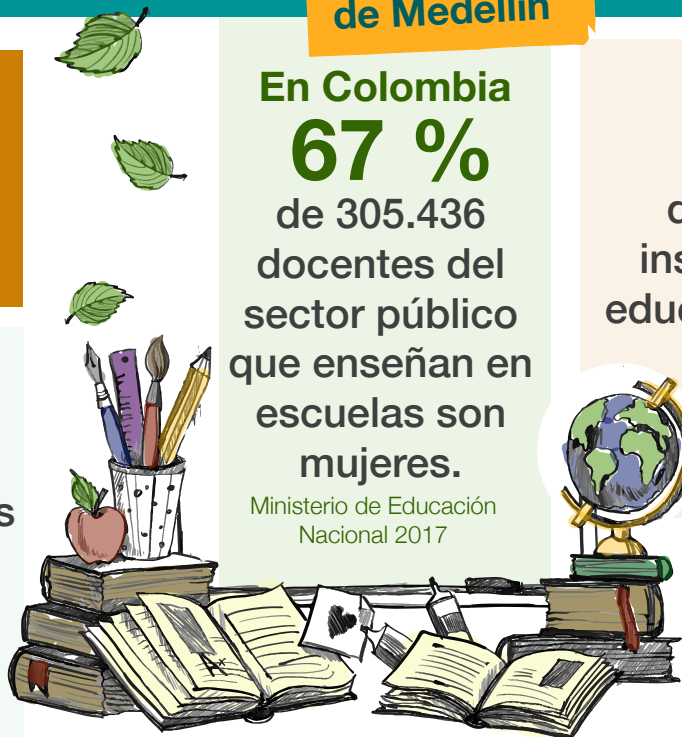
Ministerio de Educación Nacional 2017

En Colombia  
**67 %**  
de 305.436 docentes del sector público que enseñan en escuelas son mujeres.

Ministerio de Educación Nacional 2017

En Antioquia  
**29 %**  
de rectores en instituciones de educación básica y media son mujeres.

Observatorio Mujeres Antioquia 2015



# Hechos de Género

## Política Pública para la Igualdad de Género de las Mujeres Urbanas y Rurales

de Medellín



### EDUCACIÓN

En Medellín  
**38 %**

de las personas matriculadas en doctorado son mujeres y 46 % en maestría.

Ministerio de Educación Nacional 2017



En Medellín

**34 %**

mujeres matriculadas en carreras STEM

(Science, Technology, Engineering and Mathematics).

De un total de 55.077 matrículas: 18.742 son mujeres y 36.335 son hombres.

Sapiencia 2016



En Medellín

**28.1 %**

del total de quienes aprobaron nivel universitario en el corregimiento de Santa Elena son mujeres. Problemática acentuada igualmente en San Antonio de Prado.

Encuesta de Calidad de Vida expandida 2015



Alcaldía de Medellín  
**Cuenta con vos**



# Hechos de Género

## Política Pública para la Igualdad de Género de las Mujeres Urbanas y Rurales

de Medellín



### EDUCACIÓN

En Medellín

**63.9 %**

del total de “NINIS”

(jóvenes que ni estudian ni trabajan)

son mujeres, 36,1 %

son hombres.

Medellín Cómo Vamos 2017



En Medellín

**97 %**

de las mujeres que han recibido alguna formación sobre derechos, les sirvió en su vida cotidiana.

Invamer, 2016



Alcaldía de Medellín  
**Cuenta con vos**

# Hechos de Género

## Política Pública para la Igualdad de Género de las Mujeres Urbanas y Rurales

de Medellín

### SALUD

En 2016, de cada 100 nacidos en Medellín

**6.27**

fueron hijos de madres adolescentes entre los 15 y 19 años.

Medellín, Cómo Vamos 2017

En Medellín, la tasa de fecundidad adolescente en la comuna 1 (Popular) es

**11.2** veces superior

a la de la comuna 14 (El Poblado).

Medellín, Cómo Vamos 2017



Menos del **15 %**

de las mujeres de las comunas 2 (Santa Cruz), 3 (Manrique) y 6 (Doce de Octubre), consultan sobre prevención del embarazo.

Invamer, 2016



Alcaldía de Medellín  
**Cuenta con vos**

# Hechos de Género

## Política Pública para la Igualdad de Género de las Mujeres Urbanas y Rurales

de Medellín

**SALUD**

El **68 %** de las mujeres de Medellín manifiestan la necesidad de servicios de salud.

Medellín, Cómo Vamos 2017

En Medellín, **26.7 %** de los casos de trastornos neuróticos secundarios a situaciones estresantes es atendido en mujeres.

Secretaría de Salud, 2014

Durante 2017, el **66 %** de los intentos de suicidio en Medellín fue de mujeres.

Secretaría de Salud, 2017



Alcaldía de Medellín  
**Cuenta con vos**



# Hechos de Género

## Política Pública para la Igualdad de Género de las Mujeres Urbanas y Rurales

de Medellín

 **SALUD**

**El 71.1 %**

de los casos de cáncer uterino en Medellín se diagnostica en mujeres con edades comprendidas entre los 30 y los 59 años.

Secretaría de Salud, 2017



**El 80 %**

de las mujeres de Medellín no se realiza pruebas de detección ni participa en actividades preventivas.

Invamer, 2016



Alcaldía de Medellín  
**Cuenta con vos**

# Hechos de Género

## Política Pública para la Igualdad de Género de las Mujeres Urbanas y Rurales

de Medellín



**PARTICIPACIÓN  
SOCIAL Y POLÍTICA**

En Medellín,  
**38 %**

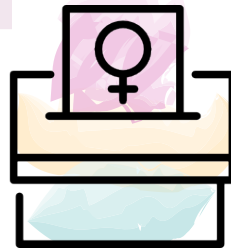
de las mujeres integrantes de las JAC son edilas entre 2016 y 2019.

Secretaría de Participación Ciudadana, 2016

En 2018,  
**34.6 %**

de las mujeres de la Administración Municipal de Medellín ocuparon cargos con el máximo nivel decisorio, y el **56.8 %** en otras categorías.

Secretaría de Gestión Humana y Servicio a la Ciudadanía, 2018



El **37.4 %**

de las dignatarias de las Juntas de Acción Comunal de Medellín (JAC) fueron elegidas presidentas para el periodo 2016-2019.

Secretaría de Participación Ciudadana, 2016

Del censo electoral de Medellín,  
**54.8 %** son mujeres.

Registraduría Nacional del Estado Civil, 2018



Alcaldía de Medellín  
**Cuenta con vos**

# Hechos de Género

## Política Pública para la Igualdad de Género de las Mujeres Urbanas y Rurales

de Medellín

### PARTICIPACIÓN SOCIAL Y POLÍTICA

En 2016,  
**21 %**

de mujeres se inscribieron en las listas de los partidos políticos — de un total de 235 candidaturas— para aspirar al Concejo de Medellín.

Concejo de Medellín  
2016

En Medellín,  
**6.3 %**

de las consejeras de los diversos sectores políticos representan a las mujeres en el Presupuesto Participativo.

Secretaría de Participación Ciudadana  
2018

En Medellín,  
**23 %**

de las curules del Concejo de Medellín están ocupadas por mujeres, 77 % por mujeres, 77 % por hombres (5 de 21) durante el periodo de 2016 a 2019.

Registraduría Nacional del  
Estado Civil, 2016



Alcaldía de Medellín  
**Cuenta con vos**

# Hechos de Género

## Política Pública para la Igualdad de Género de las Mujeres Urbanas y Rurales

de Medellín

SEGURIDAD Y  
VIDA **LIBRE**  
DE VIOLENCIAS



En Medellín,  
**75.7 %**

de las víctimas de violencia intrafamiliar son niñas, adolescentes y mujeres.

Sistema THETA. SISC 2017

En Medellín,  
**87.4 %**

de las víctimas de violencia sexual son mujeres. El 77 % de esos casos se presentaron contra niñas y adolescentes entre los 0 -18 años.

CAIVAS. SISC 2017

En Medellín,  
**83.2 %**

de las víctimas de la violencia de pareja en el 2017 son mujeres.

Instituto Nacional de ML y Ciencias Forenses 2017



Alcaldía de Medellín  
**Cuenta con vos**

# Hechos de Género

## Política Pública para la Igualdad de Género de las Mujeres Urbanas y Rurales

de Medellín

SEGURIDAD Y  
VIDA LIBRE  
DE VIOLENCIAS 

En Medellín,  
**73 %**  
de las mujeres  
encuestadas se  
sienten más inseguras  
en la vía pública,  
mientras que **22 %** se  
sienten más inseguras  
en la casa y **5 %** no  
responde.

Invamer, 2016

La probabilidad de  
indefensión de las  
mujeres aumenta en:

**7.7 %**  
según sea su condición  
de madre cabeza de  
hogar.

**4.3 %**  
al tener un nuevo hijo/a  
nacido/a vivo/a.

**1.2 %**  
al aumentar una hora  
diaria de trabajo  
doméstico no  
remunerado.  
EAFIT 2017

En Medellín,  
**51 %**  
de 32 presuntos  
feminicidios fueron  
cometidos por  
parejas o exparejas.

Comisión I CSPM-SISC,  
2017



Alcaldía de Medellín  
**Cuenta con vos**

# Hechos de Género

## Política Pública para la Igualdad de Género de las Mujeres Urbanas y Rurales

de Medellín

SEGURIDAD Y  
VIDA LIBRE  
DE VIOLENCIAS



¿Quién ejerce  
la violencia contra  
las mujeres?

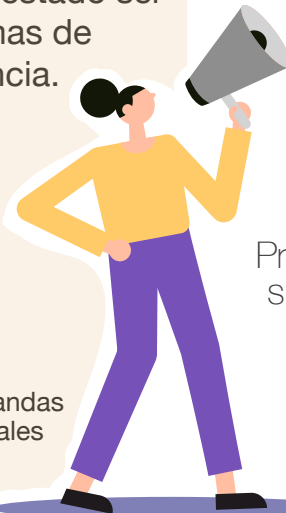
13 % Mujeres 94 % Hombres

31 % Pareja 28 % Ex-pareja

17 % Desconocidos 28 % Miembros de bandas y grupos criminales

Invamer, 2016

**13 %**  
de las mujeres consultadas han manifestado ser víctimas de violencia.



**64 %**  
de las mujeres consultadas no denunciaron por:

**24 %**  
Miedo

**10 %**  
Proteger a sus hijos

**23 %** No tiene sentido  
**7 %** Amenazas  
Invamer, 2016



Alcaldía de Medellín  
**Cuenta con vos**

# Hechos de Género

## Política Pública para la Igualdad de Género de las Mujeres Urbanas y Rurales

de Medellín

PAZ



En Colombia,  
**50 %**

de las víctimas del conflicto armado son mujeres, de un total de 8.400.856 personas.

Red Nacional de Información,  
2018

En Medellín,  
**73 %**

de las víctimas del conflicto armado que declararon en Medellín son mujeres, de un total de 431.379 del RUV.

Red Nacional de Información,  
2018

En Medellín,  
**112.507**

mujeres fueron víctimas del conflicto armado por hechos ocurridos en el municipio.

Red Nacional de Información,  
2018

En Medellín,  
**86 %**

de las víctimas de violencia sexual en el marco del conflicto armado son mujeres.

Unidad de Víctimas. Alcaldía de Medellín.  
Mayo de 2017



Alcaldía de Medellín  
**Cuenta con vos**